

Diseño de un proyecto de intervención comunitaria

Fundación Carlos Slim

Lic. Bernardo Tarango Esquivel

Agosto 2020

Realidad que nos interpela



Intervención Comunitaria

ENCARGO:

- Vocación Profesional
- Motivación Ideológica
- Deber Moral
- “Me tocó” ... “me mandaron”



La intervención comunitaria

- Un conjunto de acciones realizadas para **promover el desarrollo de la comunidad**
 - Con la **participación activa** de sus integrantes en el cambio comunitario
- Se sustenta en el **trabajo colaborativo**
- La comunidad como **motor de cambio**
 - Espacio **preventivo privilegiado**



Noción de Comunidad

- El **espacio geográfico delimitado** donde las relaciones sociales se establecen
- Un **complejo de relaciones sociales** expresado como grupo o conjunto de personas



COMPARTIDO



DE RELACIONES Y
LAZOS COMUNES



PARA LA
INTERACCIÓN
SOCIAL



INTERACCIÓN DE
ELEMENTOS
SIMBÓLICOS



Diagnóstico Comunitario



- **Actores sociales** de la vida comunitaria y líderes de opinión
- **Historia de la comunidad:** principales problemáticas y conflictos, así como las soluciones realizadas por la comunidad para enfrentarlos
- **Mitos y ritos** de la comunidad
- **Mapa ecológico**
- **Frases** de los actores comunitarios sobre el actor y el fenómeno social



- Desarrollar una intervención comunitaria tiene sentido cuando:
 - Existen problemas en la comunidad que sus integrantes reconocen como tales y proponen estrategias para afrontarlos
 - Se tienen recursos, capacidades y deseos de lograr cambios en la comunidad que contribuyan a la prevención social de la violencia y la delincuencia

Prevención



- **Estrategia**, es decir, realizar un conjunto de acciones
- Objetivo de **evitar o contener** una situación percibida o definida como amenazante
- **Reducir los daños** que éste ocasione desde sus manifestaciones iniciales
- Generar un sentido de **SEGURIDAD**, pre-venir comportamientos futuros

Enfoque de Seguridad Ciudadana

Conjunto de **acciones preventivas orientadas** a mejorar la convivencia entre vecinos y la confianza entre la comunidad y las autoridades

**Seguridad
ciudadana y
humana**

- Prevención de la violencia y la delincuencia
- Involucrar autoridades civiles, políticas, económicas, sociales, culturales y ambientales
- Priorizar procesos comunitarios
- Derechos Humanos, erradicación de la pobreza y la vulnerabilidad, eliminación de amenazas y riesgos
- Invertir en la seguridad

**Seguridad
Pública**

- Combate, contención, persecución y sanción del delito
- Corporaciones policiales y fuerzas armadas
- Obra pública y la infraestructura física
- Número de detenciones y decomisos
- Gastar por la inseguridad



Cohesión Comunitaria

- Reduce **factores precursores y detonadores** de los distintos tipos de violencia y delincuencia
- Fortalece los **factores de protección** frente a las mismas
- Orientar los esfuerzos de seguridad a que éstas **preserven los derechos y libertades** de las personas



Sin prevención no hay seguridad

Sin cohesión no hay prevención

Sin cohesión no hay seguridad



La intervención comunitaria permite:



- La **colaboración** y el **compromiso** de la comunidad
- Presentar un **objetivo que orienta el trabajo** y plantea la necesidad de **aplicar técnicas para recolectar y analizar la información**
- **Identificar** problemas, recursos y propuestas de solución
- **Promover la participación** de la comunidad en la transformación de la realidad
- **Apropiación** por parte de la comunidad de las estrategias y proyectos, y con ello, buscar la sustentabilidad

La intervención comunitaria se focaliza en:

- Analizar los **comportamientos y las representaciones sociales** que puedan permitir o motiva conductas violentas
- **Conductas o situaciones** representadas como normales o desviadas
- Modificar las **relaciones sociales**. Se requiere un análisis de redes sociales



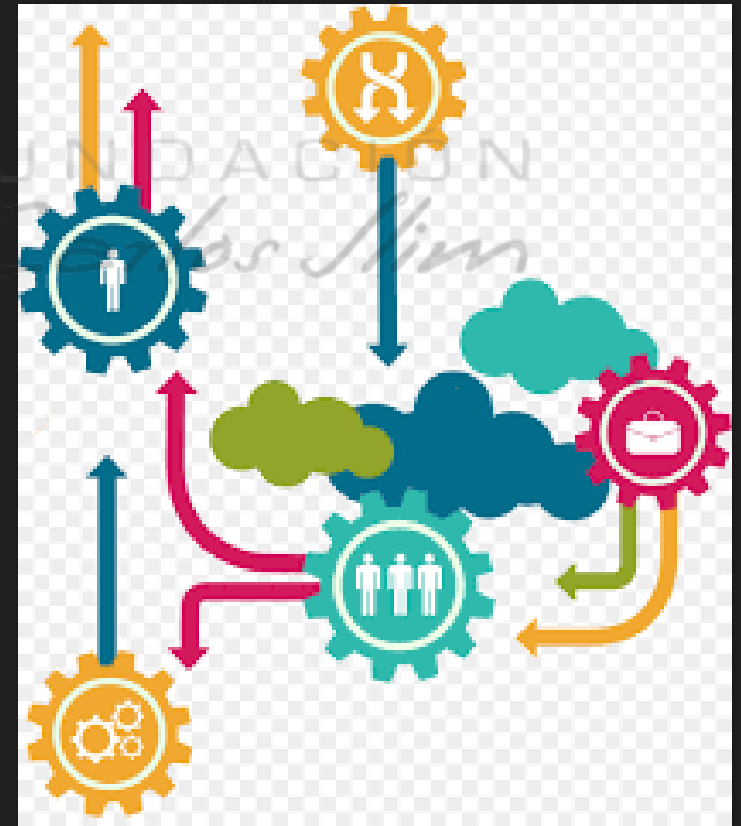
La comunidad como actor principal significa:



- **Sensibilizar** a la comunidad sobre problemas de violencia y delincuencia que no son reconocidos como tales
- **Hacer visibles los procesos** que conducen a la violencia y la delincuencia en la comunidad
- **Activar los recursos comunitarios** que permitan hacer frente a dichos problemas

Implica un Proceso Comunitario:

- Participación **organizada**
 - Protagonismo progresivo
- Comunidad, administraciones (local y federal) y equipo operativo ejercen su papel de manera **democrática y abierta**
- Uso **equilibrado y coordinado** de los recursos existentes
- Proceso **dinámico en el tiempo**



Componentes de la intervención comunitaria

El propósito fundamental es de la intervención comunitaria es:

Desarrollo
comunitario

- Proceso social, ambiental y territorial
- Se piensa, planea, promueve y gestiona
- Mejorar la calidad y el nivel de vida de quienes habitan la comunidad

Organización
comunitaria

- Esfuerzo deliberado
- Dirigido a alcanzar una acción concertada hacia objetivos generales y específicos



Actores sociales en la Intervención Comunitaria



- Movilizar a la comunidad
- Promover la organización comunitaria
- Favorecer el desarrollo comunitario
- Conocer a la comunidad
- Ser interlocutores entre los distintos sectores y actores
- Mantener una posición ética

Instituciones

- Incorporar a los ciudadanos en la vida pública
- Planear y destinar los recursos
- Implementar acciones orientadas a los problemas que la comunidad considera pertinentes
- Organizar las formas de participación
- Involucrar a los actores en el diseño, implementación y evaluación de las iniciativas de intervención



Equipo comunitario técnico

Comunidad

- Participación activa
- Potencializar los recursos existentes
- Activación de las redes sociales

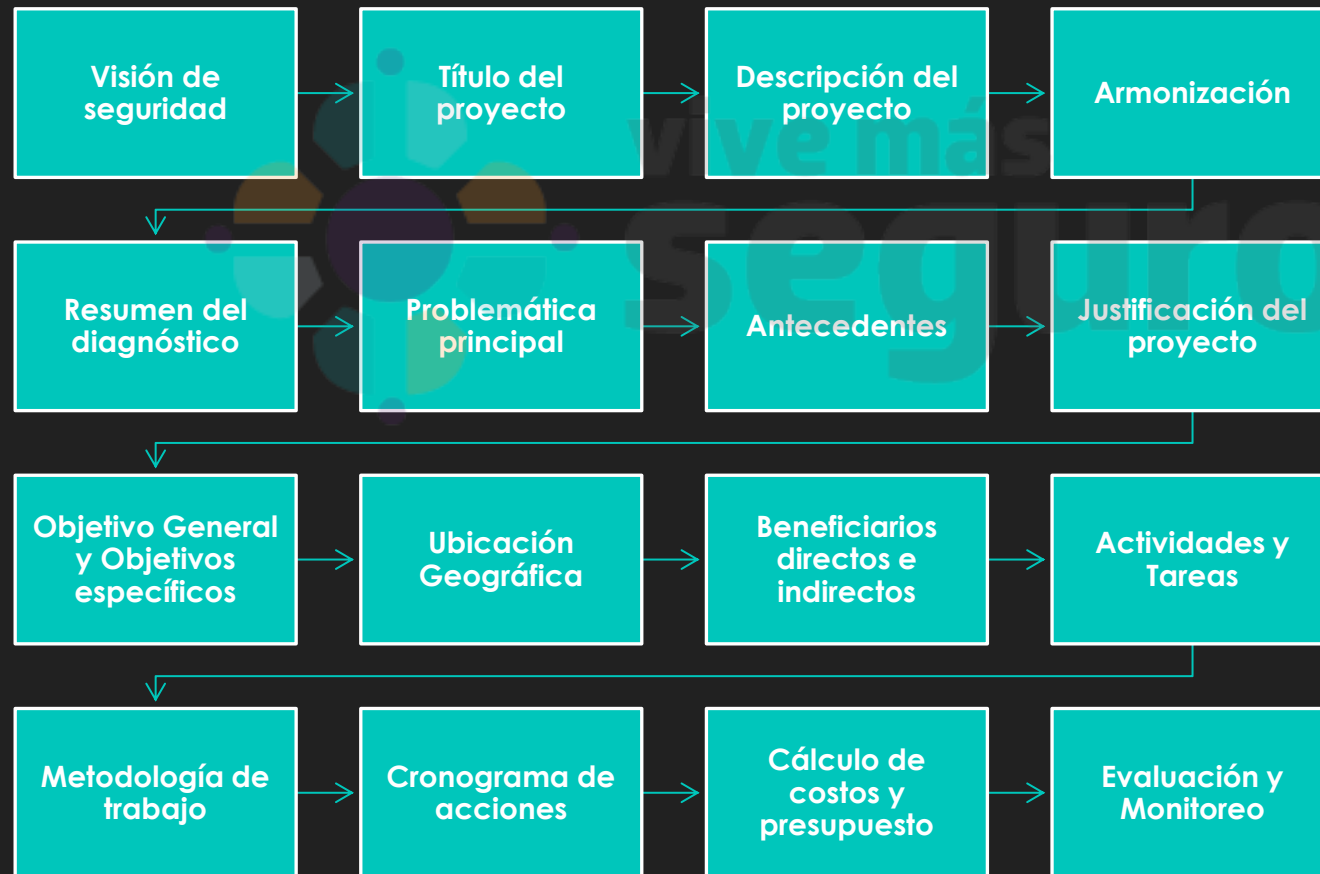


Sostenibilidad comunitaria y financiera



- Mecanismos para **mantener en el tiempo** las acciones y esfuerzos realizados
 - Trabajar en cooperación con otras iniciativas sociales, organizaciones y redes
 - Subvenciones o recursos públicos
 - Soporte en especie
 - Captación de fondos
 - Cooperación colectiva (crowdfunding)
 - Empresa Social
 - Vinculación Empresa – Organización Social (Responsabilidad Social Empresarial)

Construcción de un proyecto paso a paso



Retos ante la “Nueva Normalidad”

- Entender la *Pandemia* como un **fenómeno colectivo**
- Reto a la **creatividad** de encontrar nuevas estrategias para intervenir en los contextos comunitarios
- Explorar la **influencia del internet** en las prácticas culturales de interacción social
- Realizar **análisis de riesgo** para intervención. Protección de la comunidad y del equipo operativo
- Acciones de trabajo para la **mitigación de situaciones de crisis** por la pandemia
- Una comunidad es saludable cuando puede resolver el conflicto: **promover los mecanismos de salud** presentes en ella



¡MUCHAS
GRACIAS!

¡Más
seguro

FUNDACIÓN
Carlos Slim

